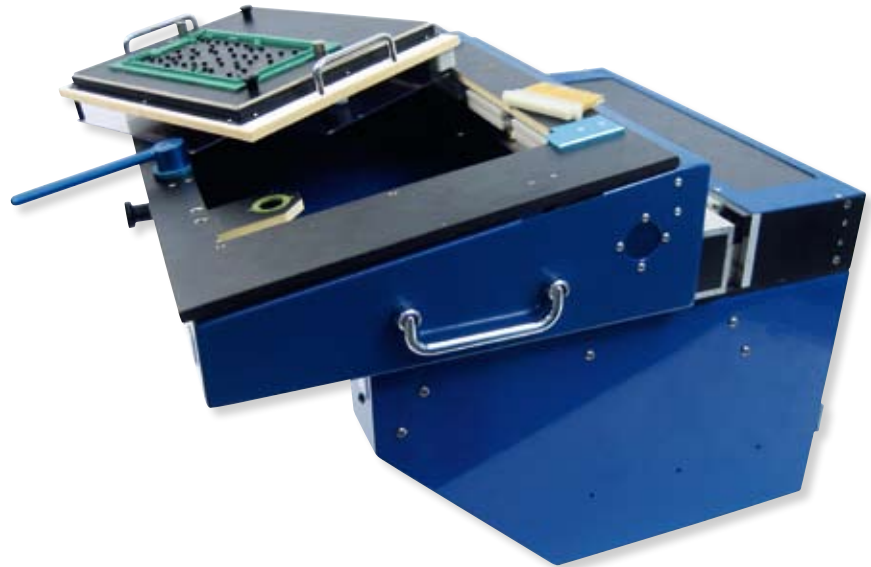




Pylon-Receiver

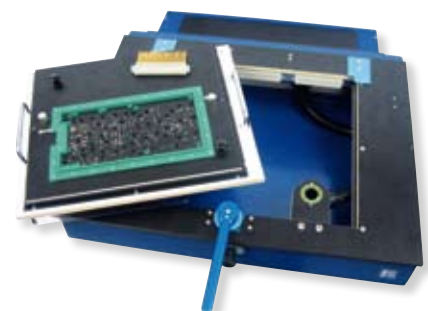
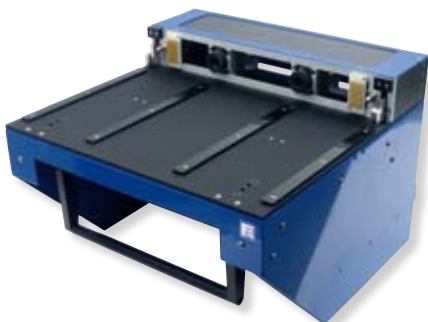
Der Pylon-Receiver ist ein modulares Prüfkonzept für Vakuum-Wechselkassetten und setzt sich modular aus verschiedenen Adaptionstufen zusammen. Zum Anschluss oder Einbau einer beliebigen individuellen Messelektronik dient zunächst der Schnittstellen Receiver, der über eine gängige Pylon-Schnittstelle an den Feinmetall-Receiver angedockt wird. Der Feinmetall-Receiver nimmt wiederum eine normale Vakuum-Wechselkassette auf. Die Kontaktierung dieser Wechselkassette wird durch Schnittstellenblöcke mit Federkontaktstiften realisiert, was auch bei häufigem Kassettenwechsel eine langlebige und fehlerfreie Kontaktierung gewährleistet. Diese Gesamtlösung ermöglicht die Realisierung eines kostengünstigen, modularen und individuellen In-Circuit- oder Funktionstests für Leiterplatten.



Der Pylon-Receiver setzt sich aus folgenden Modulen zusammen:

- Schnittstellen-Receiver mit Pylon-Schnittstelle (170-polige Schnittstellenblöcke mit Federkontaktstiften) mit der Möglichkeit, eigene Messelektronik einzubauen
- Feinmetall-Receiver mit Pylon Schnittstelle (Interfacepins) und interner Schnittstelle mit Federkontaktstiften zur Vakuumwechselkassette
- Feinmetall-interne Schnittstelle bestehend aus sechs 96-poligen FKS Schnittstellenbalken
- Feinmetall Vakuumwechselkassette mit einer Nutzfläche von 220mm x 200mm und der Schnittstelle mit sechs 96-poligen VG-Messerleisten

Selbstverständlich können an dem Pylon-Receiver auch alle gängigen Feinmetall Adaptionlösungen (Vakuumadapter und mechanische Adapter, mit und ohne Wechselkassetten) mit der entsprechenden Pylon-Schnittstelle (Teradyne/GR2270/71, ITA Scorpion, Rhode&Schwarz TSI/TSA) angedockt werden.



Beschreibung	Bestell-Nr.
Pylon-Receiver	4-42000238
Feinmetall-Receiver	40300591
Wechselkassette	40300423
VG-Leiste mit Federkontaktstiften	43050258